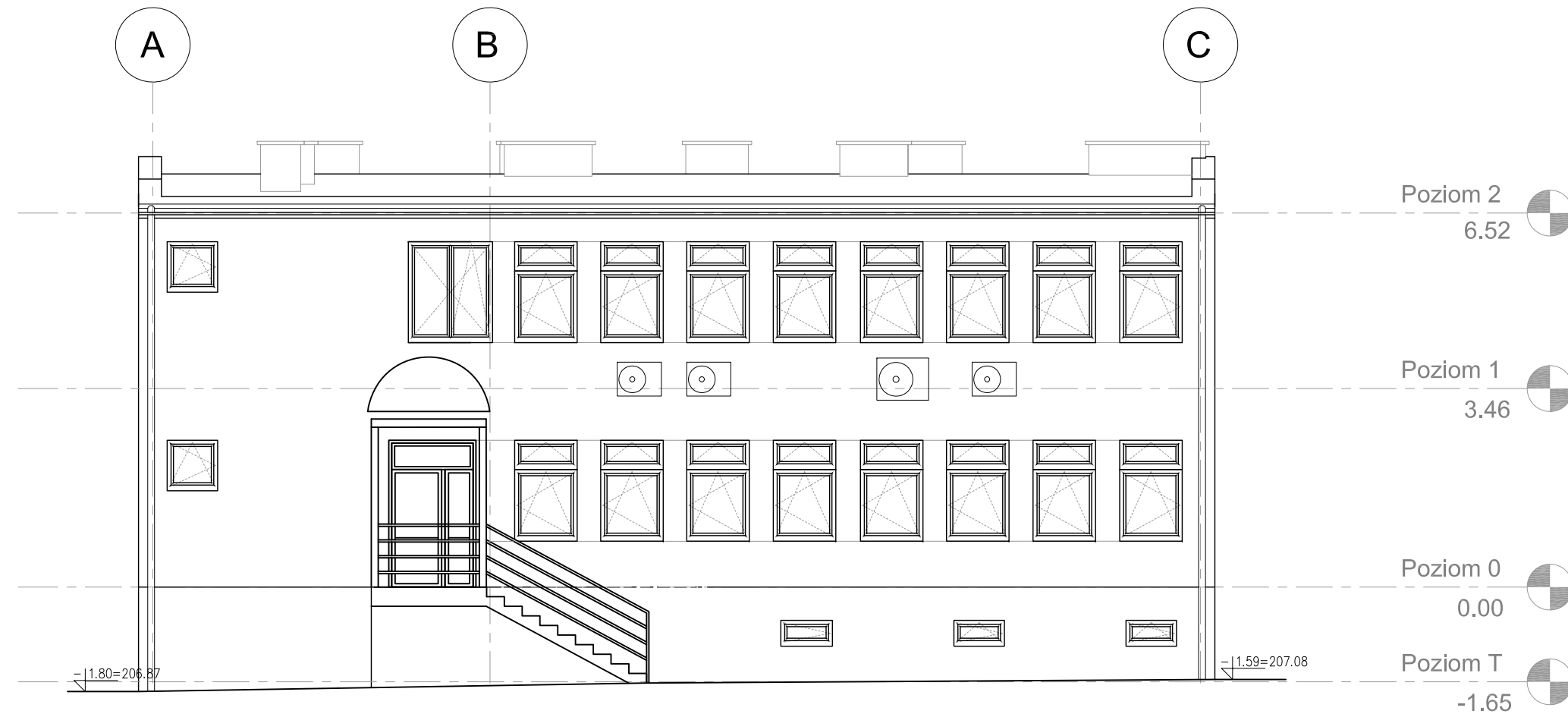
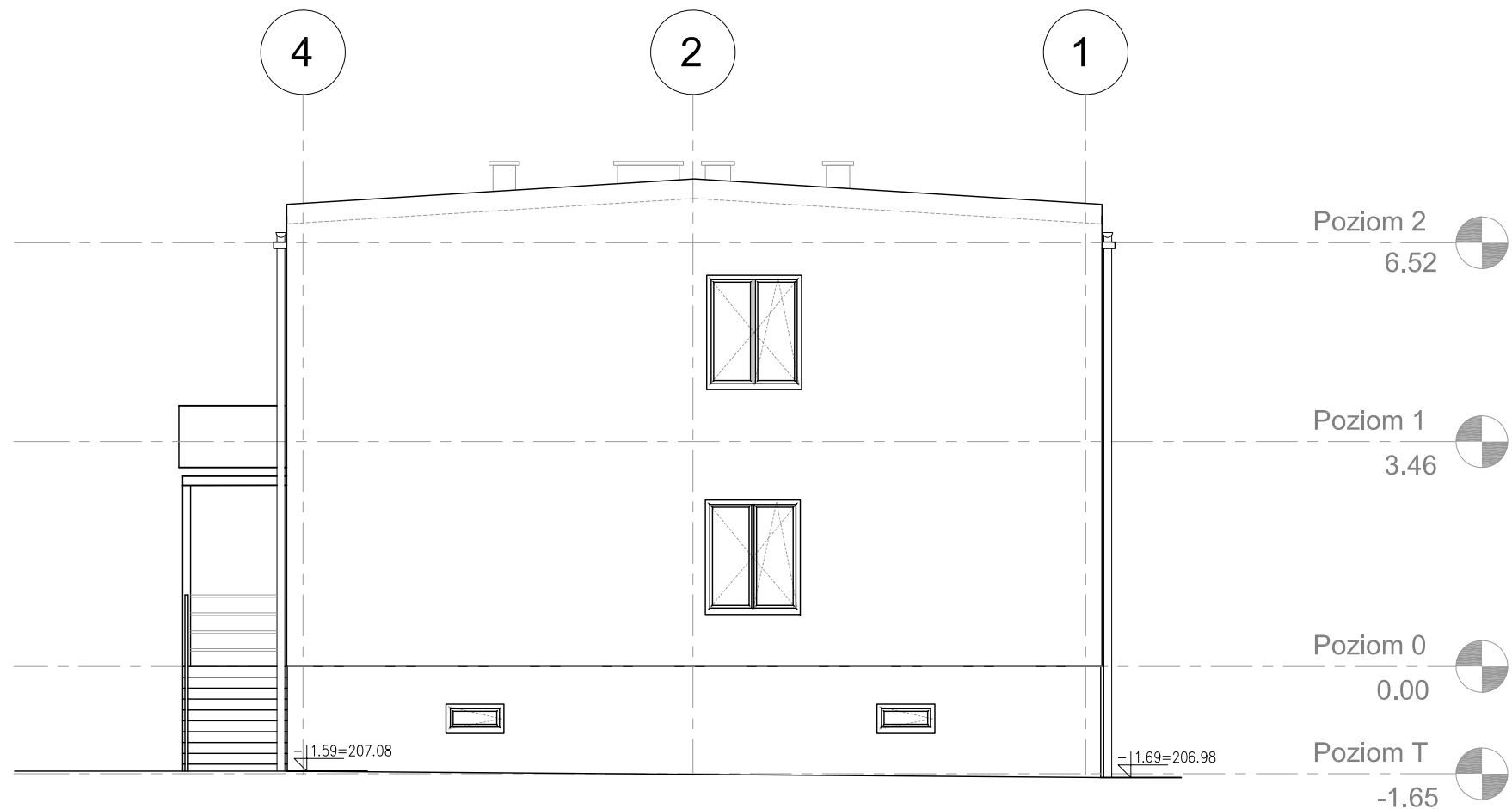




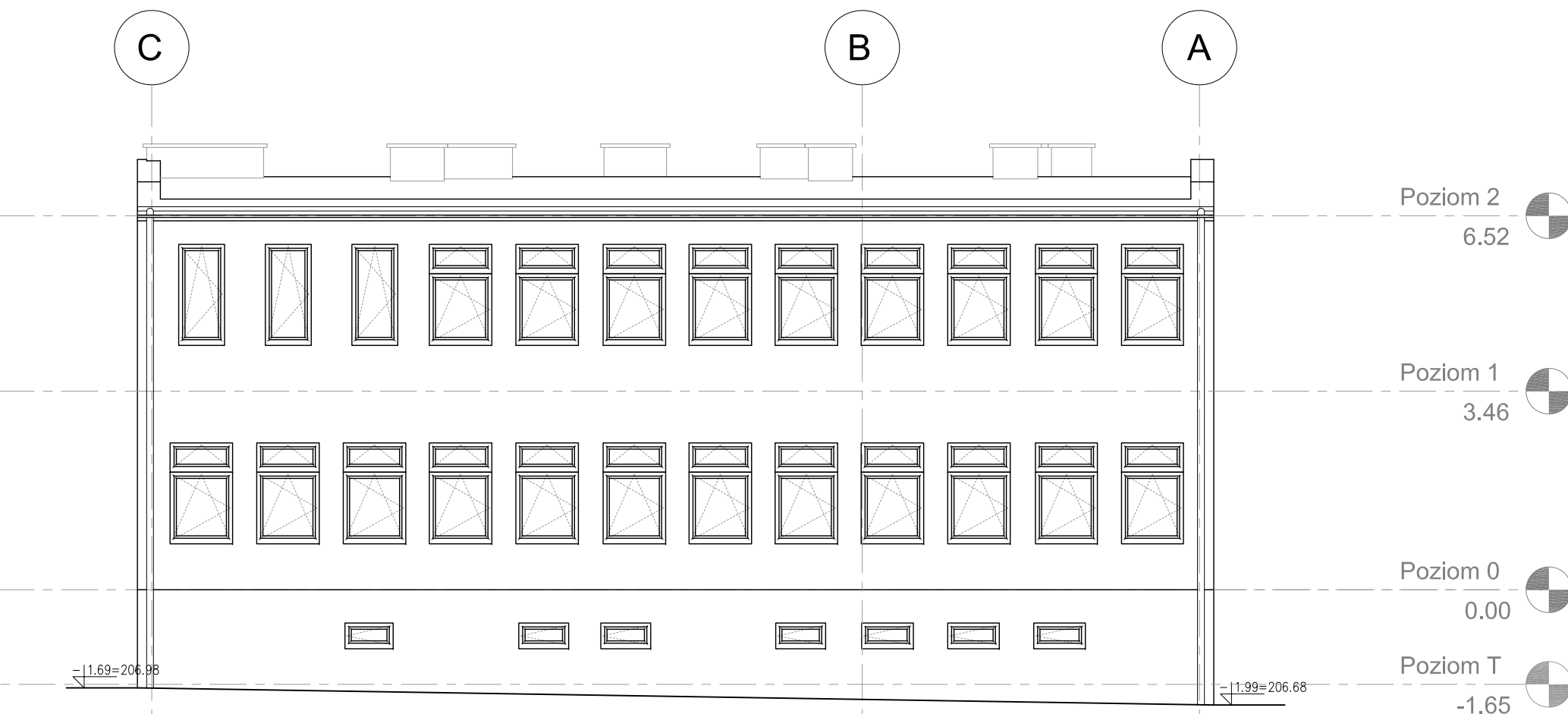
ELEWACJA PÓŁNOCNA



ELEWACJA ZACHODNIA



ELEWACJA POŁUDNIOWA



ELEWACJA WSCHODNIA

OPRACOWALI:		mgr inż. arch. Krzysztof Junak UAN-Upr. 418/87	
		arch. Jan Dusza	
BRANŻA	ARCHITEKTURA	IMIĘ I NAZWISKO	PODPIS
INWESTOR	PAŃSTWOWA INSPEKCJA PRACY OKRĘGOWY INSPEKTORAT PRACY W KRAKOWIE Pl. Szczepański 5, 31-011 Kraków		
OBIEKT	PRZEBUDOWA I ROZBUDOWA ISTNIEJĄCEGO BUDYNKU BIUROWEGO (W TYM DOBUDOWA SZYBU WINDY) CELEM DOSTOSOWANIA DO POTRZEB OSÓB NIEPEŁNOSPRAWNYCH WRAZ Z INSTALACJAMI WEWNĘTRZNYMI NA TERENIE OBEJMUJĄCYM DZIAŁKĘ NR 15/62 OBR. 255 W TARNOWIE PRZY UL. MOSTOWEJ		
TYTUŁ	ELEWACJE		PŁAT INWENT.
ZLECENIE	2232/VI/20	DATA IX.2020	SKALA 1:100
		NR. RYS.	i6
<b>JUNAK</b>		BIURO ARCHITEKTONICZNO BUDOWLANE	PRACOWNIA PROJEKTOWA ul. Zakopiańska 9/109 tel. (0-48-12) 269-27-71